

Актуальные проблемы организации профильного обучения в Василеостровском районе Санкт-Петербурга

февраль-май 2022 года

Универсальный профиль

Естественнонаучный профиль

Гуманитарный профиль

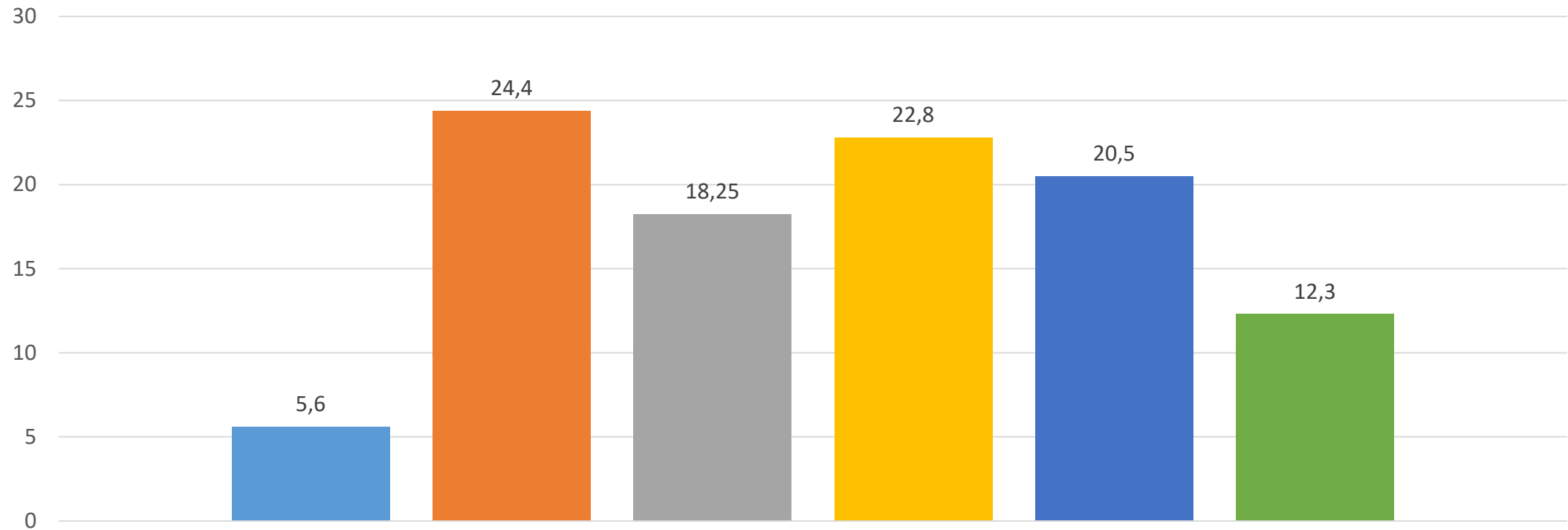
Социально-экономический профиль

Технологический профиль

Спортивный профиль

6-е классы

Предпочитаемые профили



среднее значение

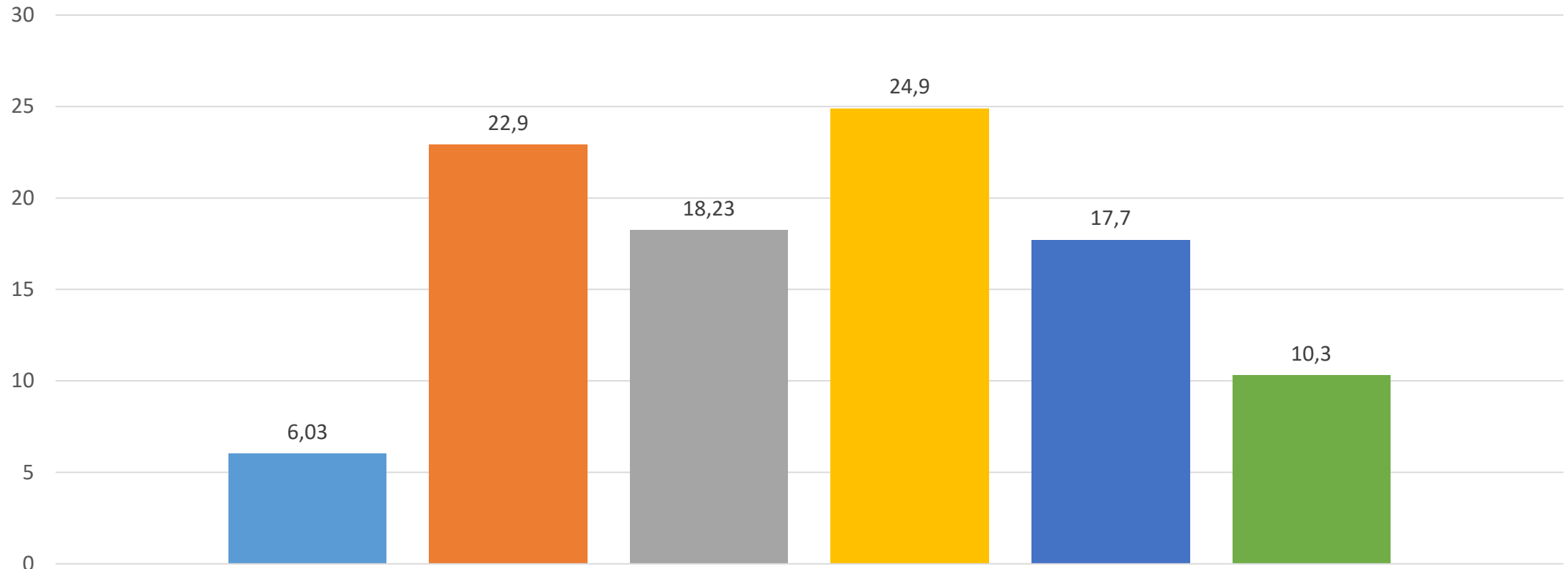
- Универсальный профиль
- Гуманитарный профиль
- Технологический профиль

- Естественнонаучный профиль
- Социально-экономический профиль
- Спортивный профиль

ОО	Универсальный профиль	Естественнонаучный профиль	Гуманитарный профиль	Социально- экономический профиль	Технологический профиль	Спортивный профиль	Доля обучающихся, прошедших тестирование, %
2		17	13,2	45,30	5,7	18,9	100
6	6	14	28	12	22	8	90,9
10		45,5	28,6		7,8	18,2	91,6
11	1,5	23,5	28	22	11,8	13,2	74,7
16		43,7	27,1	20,9	37,6	27,1	55,8
18	21,6	11,8	7,9	13,7	39,4	5,9	100
19	20	15	15	30	20		68,9
21		36,1	11,1	24,9	19,4	8,3	69,0
27		14,3	14,3	30,4	18,1	23,2	70,9
31	4,4	24,4	20	21,1	16,6	13,2	100
32		32	14	22	22	10	64,0
35	13,7	15,7	11,8	31,4	25,4	2	100
Среднее значение, %	5,6	24,4	18,25	22,8	20,5	12,3	
Итого по району							75,9

7-е классы

Предпочитаемые профили



среднее значение

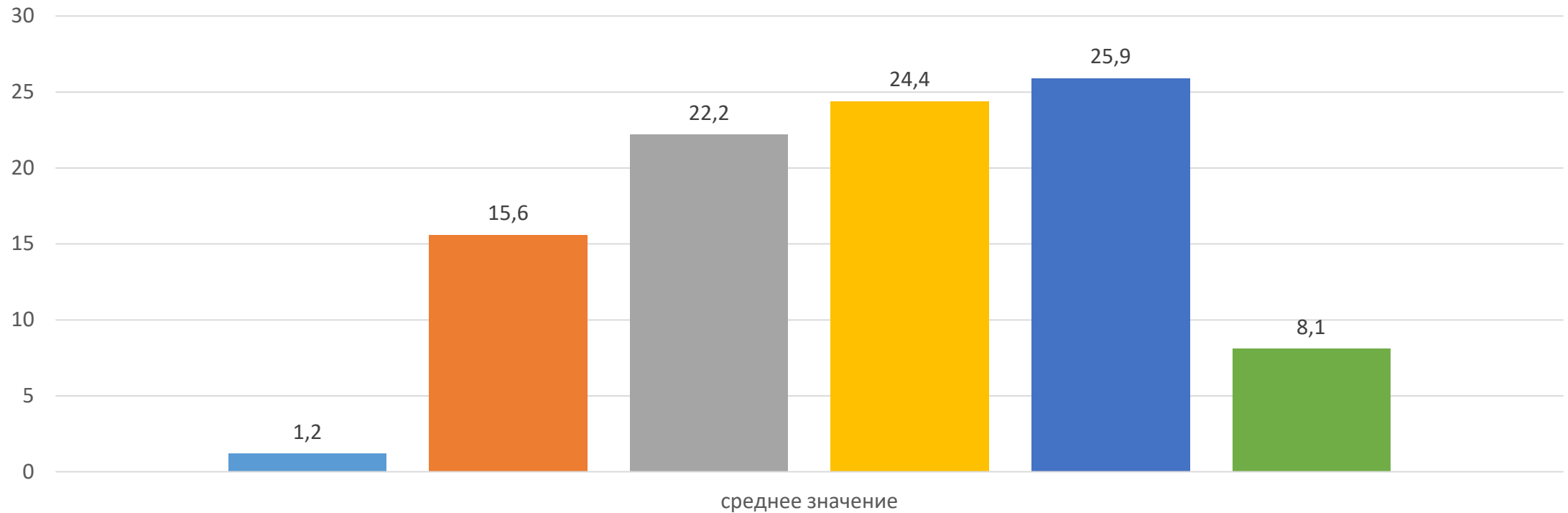
- Универсальный профиль
- Гуманитарный профиль
- Технологический профиль

- Естественнонаучный профиль
- Социально-экономический профиль
- Спортивный профиль

№	Универсальный профиль	Естественнонаучный профиль	Гуманитарный профиль	Социально- экономический профиль	Технологический профиль	Спортивный профиль	Доля обучающихся, прошедших тестирование, %
2		10,34	13,79	43,06	20,74	12,06	100
6		25	33,9	27	14,3		91,8
10		42	39,50		18,5		97,6
11		15,37	26,15	27,68	24,62	6,15	79,0
16		32,14	16,07	23,27	26,79	1,78	62,2
18	27,3	36,36	18,18		6,06	12,12	50,8
19	11,76	5,88	5,88	47,05	5,88	23,53	58,6
21		29,27	17,07	26,82	7,32	19,51	77,0
27		25,84	7,86	22,46	35,95	7,86	90,8
31	15,38	10,26	24,36	20,49	17,92	12,82	100
32		24,45	8,9	39,98	13,32	13,33	70,0
35	17,86	17,85	7,14	21,42	21,42	14,28	84,8
Среднее значение, %	6,03	22,9	18,23	24,9	17,7	10,3	
Итого по району							74,2

8-е классы

Предпочитаемые профили



■ Универсальный профиль

■ Гуманитарный профиль

■ Технологический профиль

■ Естественнаучный профиль

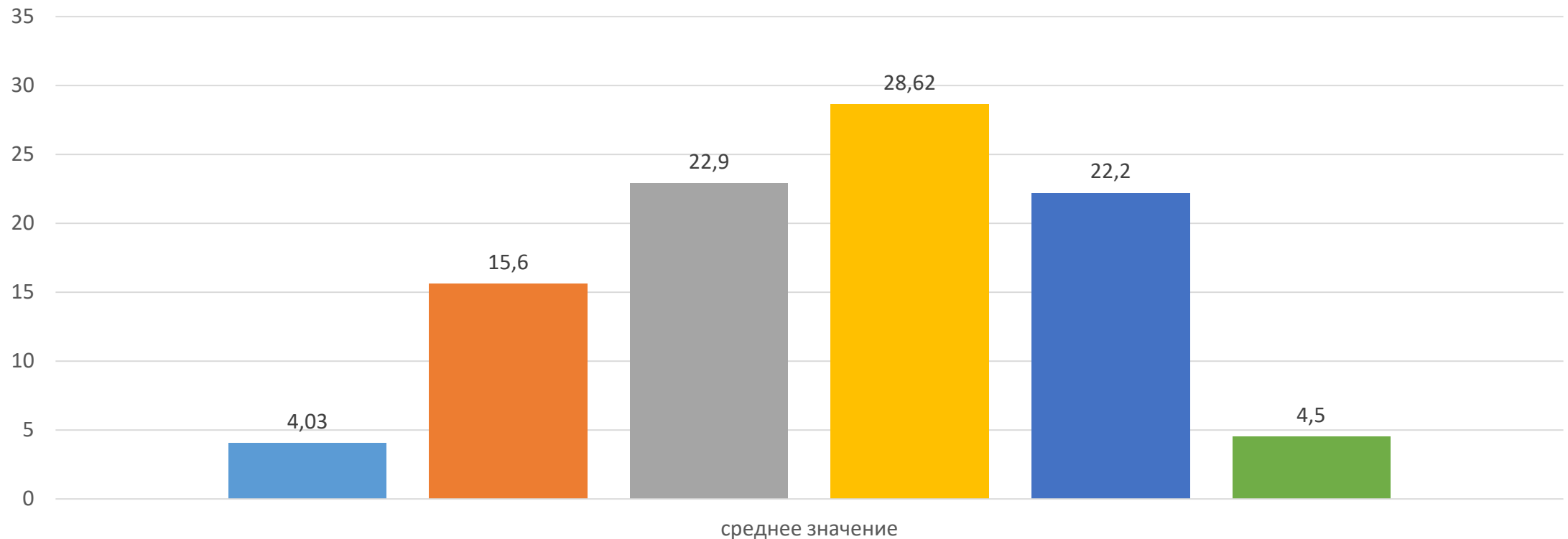
■ Социально-экономический профиль

■ Спортивный профиль

№	Универсальный профиль	Естественнонаучный профиль	Гуманитарный профиль	Социально- экономический профиль	Технологический профиль	Спортивный профиль	Доля обучающихся, прошедших тестирование, %
2		16,32	36,73	12,24	18,36	16,32	100
6		7,14	21,42	14,27	42,83	14,28	90,0
10		40,47	9,52	7,14	41,65	1,19	97,6
11	1,47	22,05	26,46	10,29	32,33	7,35	82,9
16		6,38	3,4	36,20	23,39		83,9
18	1,96	3,92	7,84	49,01	31,36	5,88	100
19		13,34	33,34	13,34	26,68	13,30	53,6
21		17,74	33,3	17,70	24,38	6,67	90,0
27		26,78	19,52	21,32	26,76	5,36	73,7
31	5,26	13,14	22,36	28,94	17,06	13,15	98,7
32		8,33	16,65	58,31	8,32	8,33	75,0
35	5,88	11,76	35,28	23,53	17,64	5,88	97,0
Среднее значение, %	1,2	15,6	22,2	24,4	25,9	8,1	
Итого по району							80,3

9-е классы

Предпочитаемые профили



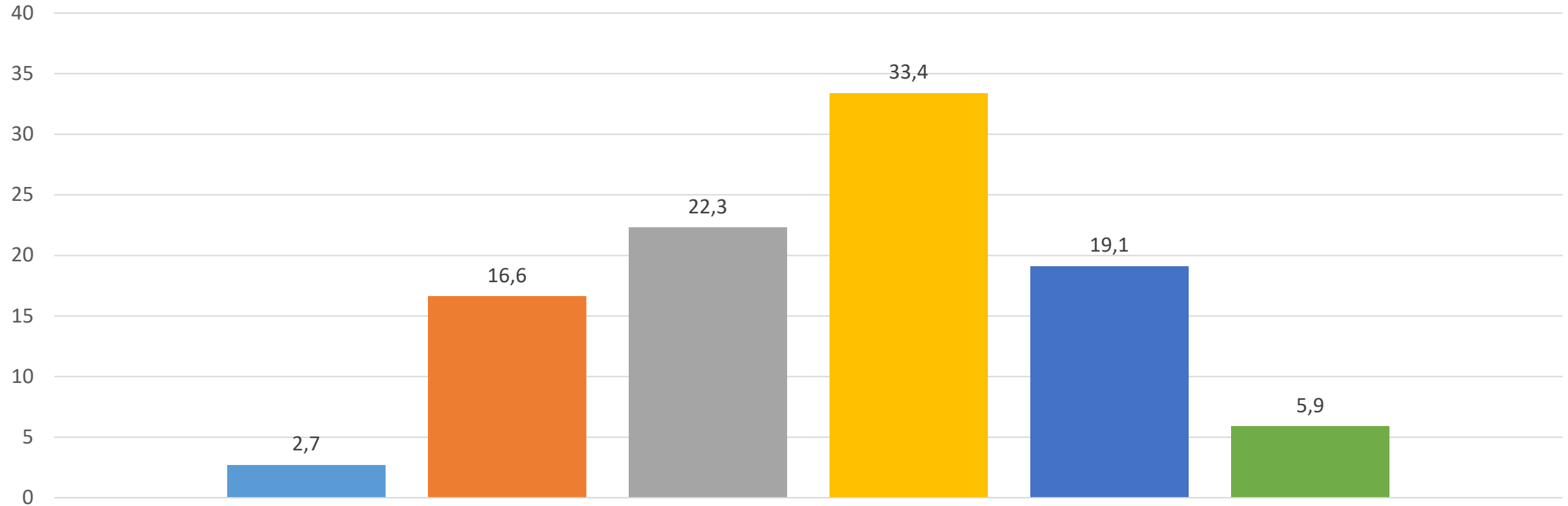
- Универсальный профиль
- Гуманитарный профиль
- Технологический профиль

- Естественнонаучный профиль
- Социально-экономический профиль
- Спортивный профиль

№	Универсальный профиль	Естественнонаучный профиль	Гуманитарный профиль	Социально- экономический профиль	Технологический профиль	Спортивный профиль	Доля обучающихся, прошедших тестирование, %
2		28,9	32,7	9,6	24,9	3,8	96,0
6		3,4	13,7	55,2	27,4		96,7
10		47,7	29,20	1,5	21,6		92,8
11	2,6	18,4	15,8	18,4	39,5	5,3	77,5
16		15,2	18,2	30,3	33,3	3	50,7
18	13,5	5,4	10,8	37,8	10,8	8,1	100
19	24	8	16	20	20		80,6
21		4,8	19,1	42,9	33,3		80,8
27		6,6	33,3	23,3	26,6	10	26,8
31	8,3	20	36,7	16,7	3,3	15	100
32		20,6	22,4	37,9	10,1	8,6	87,8
35		7,7	26,8	49,9	15,3		78,8
Среднее значение, %	4,03	15,6	22,9	28,62	22,2	4,5	
Итого по району							74,6

10-е классы

Предпочитаемые профили

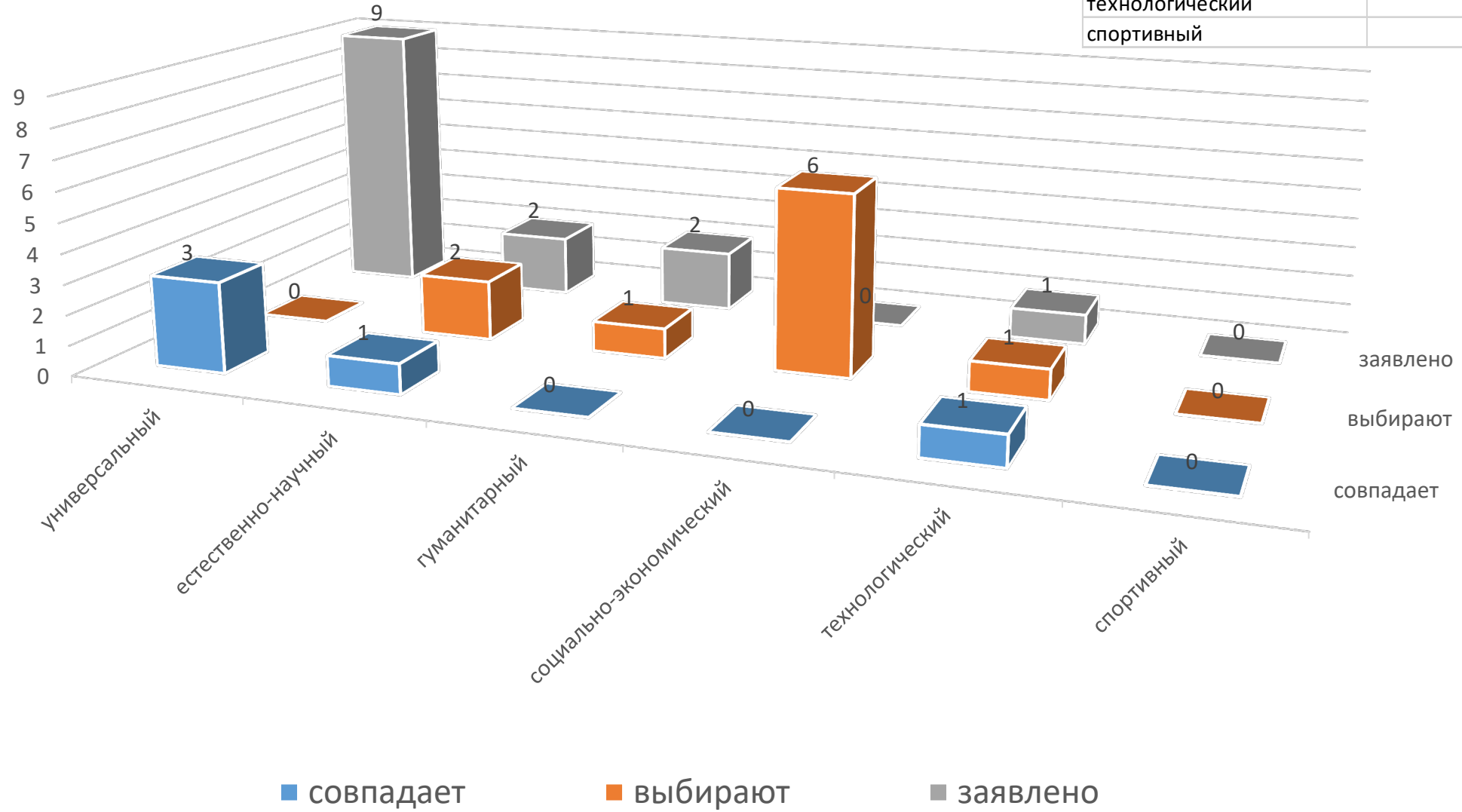


- Универсальный
- Гуманитарный профиль
- Технологический профиль

- Естественно-научный профиль
- Социально-экономический профиль
- Спортивный профиль

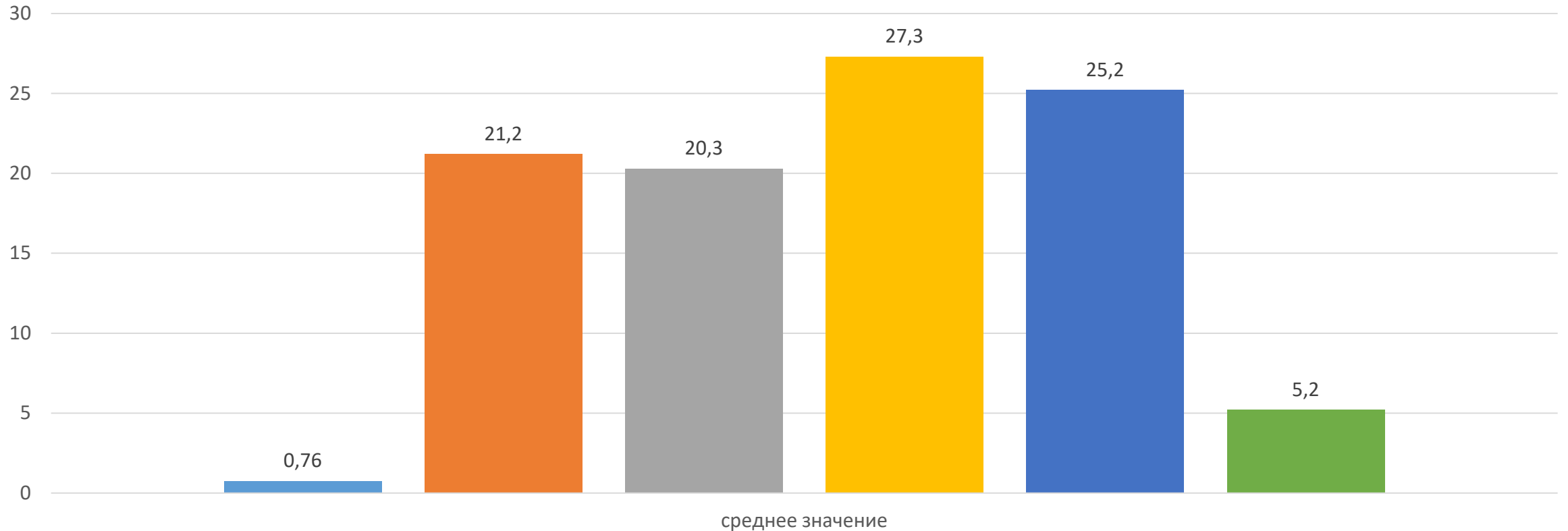
ОО	Профиль по учебному плану в 10 классах	Универсальный	Естественно-научный профиль	Гуманитарный профиль	Социально-экономический профиль	Технологический профиль	Спортивный профиль	Доля обучающихся, прошедших тестирование, %
2	Естественно-научный, Универсальный		7,2	23,8	47,6	11,9	9,5	100
6	Универсальный			27,5	41,4	30,9		90,6
10	Естественно-научный, Универсальный		67,5	5	22,5		5	95
11	Гуманитарный, Универсальный		6,2	34,3	40,6	12,5	6,2	82
16	Универсальный	3	6	27,2	36	12,1	15,1	54,0
18	Универсальный, физико-математический	5,5		11,1	27,8	49,9	5,5	100
19	Универсальный	11	16,6	16,7	27,6	27,6		69,0
21	Универсальный		9,1	27,3	36,4	18,2	9,1	52,0
27	Гуманитарный		37,4	25	31,2	6,2		32,6
31	Универсальный	10	7,5	32,5	22,5	17,5	10	100
32	Индивидуальный учебный профиль		25	14,6	33,30	23,4	4,2	100
Среднее значение, %		2,7	16,6	22,3	33,4	19,1	5,9	
		Итого по району						67,3

	совпадает	выбираю	заявлено
универсальный	3	0	9
естественно-научный	1	2	2
гуманитарный	0	1	2
социально-экономический	0	6	0
технологический	1	1	1
спортивный	0	0	0



11-е классы

Предпочитаемые профили

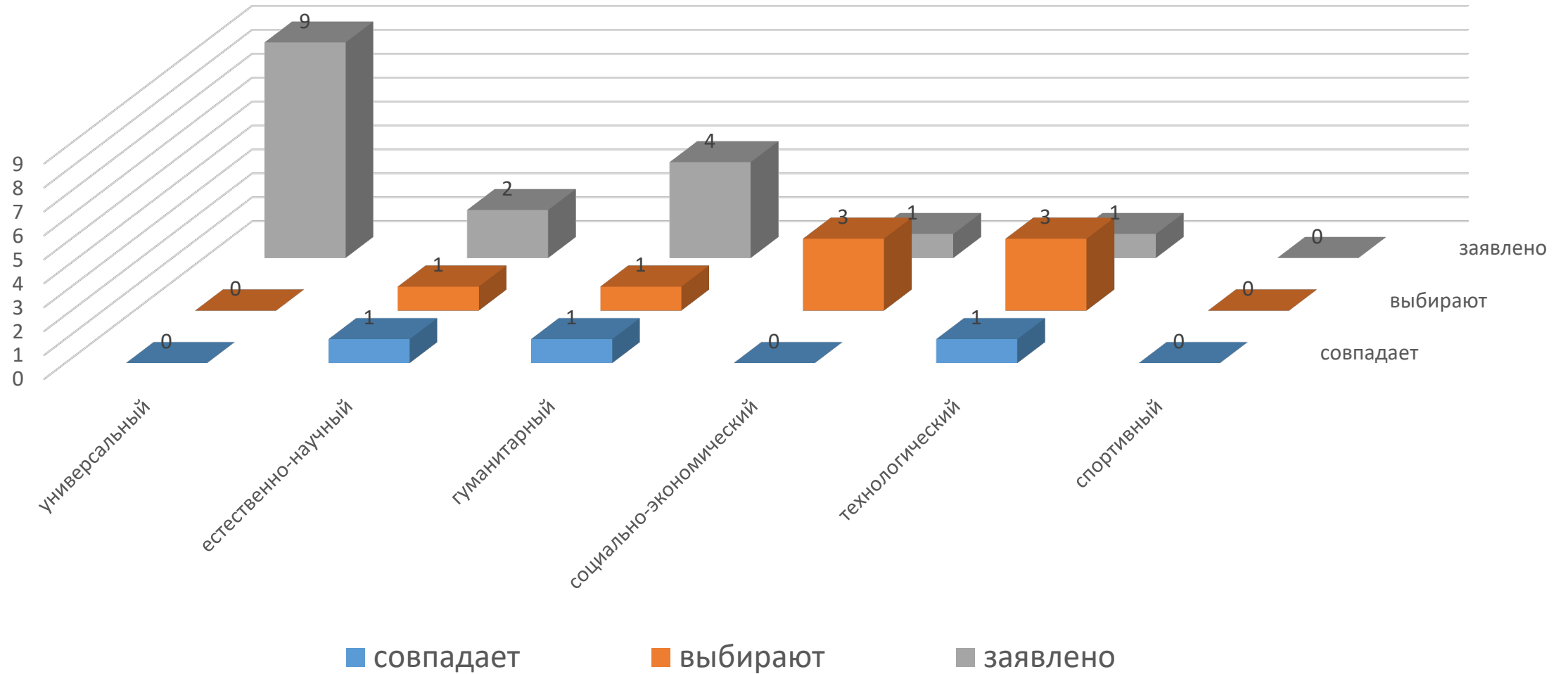


- Универсальный
- Гуманитарный профиль
- Технологический профиль

- Естественно-научный профиль
- Социально-экономический профиль
- Спортивный

№	Профиль по учебному плану в 11 классах	Универсальный профиль	Естественно-научный профиль	Гуманитарный профиль	Социально-экономический профиль	Технологический профиль	Спортивный профиль	Доля обучающихся, прошедших тестирование, %
2	Естественно-научный, Универсальный		25,5	23	17,9	33,2		100
6	Универсальный		27,5	6,8	34,4	27,5	3,4	96,7
10	Естественно-научный, Универсальный		74,3	2,8	7,7	22,8		94,6
11	Гуманитарный, Универсальный		6,1	27,2	33,3	24,1	9,1	64,7
16	Гуманитарный, Социально-экономический, Универсальный	2,5	5	27,5	22,5	42,5		54,8
18	Универсальный, физико-математический		8,7		34,8	46,2	4,3	100
19	Универсальный	5,9	11,8	17,7	23,6	23,6	17,7	77
21	Универсальный		27,3	27,3	27,3	9,1	9,1	52
27	Гуманитарный, Универсальный		9,3	37,3	26,5	23,4	3,1	100
31	Гуманитарный		11,1	17,7	42,1	22,1	6,7	100
32	Индивидуальный учебный профиль		26,7	35,7	30,4	3,6	3,6	100
Среднее значение, %		0,76	21,2	20,3	27,3	25,2	5,2	
Итого по району								72,6

	совпадает	выбирают	заявлено
универсальный	0	0	9
естественно-научный	1	1	2
гуманитарный	1	1	4
социально-экономический	0	3	1
технологический	1	3	1
спортивный	0	0	0



Спасибо за внимание

